

CHC 鏈條聯軸器選定表

選定時所必須使用條件

- A. 1日之運轉時間。
- B. 負荷之性質及原動機之種類。
- C. 傳動馬力(KW)及回轉數。
- D. 兩端之軸徑大小。

選定方法

1. 由上述A.B.自表1求出使用系數。
2. 以傳動KW.乘以有表1求得之使用系數，求出補正KW
3. 由回轉數及補正KW.自表2選定適當之聯軸器。
4. 若選定之聯軸器之許可最大軸徑，較必要軸徑為小時，請選用大一號之聯軸器。

階段	負荷性質	原動機之種類		
		電動機	蒸汽機、汽油機	材油機
		渦輪機	(4汽缸以上)	瓦斯機
A	變動小，衝擊小，起動扭力小，無逆轉，1天8小時運轉	1.0	1.5	2.0
B	變動中，衝擊中，無逆轉（一般最多情形），1天8小時運轉	1.5	2.0	2.5
C	變動大，衝擊大，負荷中起動，1天8小時運轉	2.0	2.5	3.0

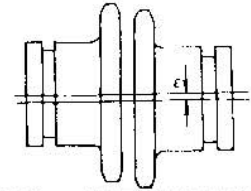
注1.1天運轉8小時以上，未滿16小時時增加0.5，16小時以上時增加1.0，但50RPM以下時，可忽略運轉時間之長短。

表2 傳動能力表

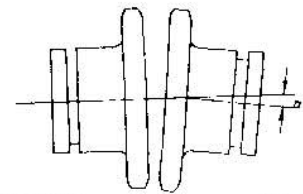
聯軸器號碼	最大軸徑 (mm)	50r.p.m.以下之容許傳動轉矩(kg/m)	每分回轉數																							
			0.01	0.05	0.11	0.26	0.52	0.79	1.21	1.58	1.89	2.26	2.58	3.19	3.88	4.41	5.35	6.25	6.73	8.12	9.44	11.0	12.0	14.0	14.8	16.7
CHC 3812	16	10.2	0.01	0.05	0.11	0.26	0.52	0.79	1.21	1.58	1.89	2.26	2.58	3.19	3.88	4.41	5.35	6.25	6.73	8.12	9.44	11.0	12.0	14.0	14.8	16.7
CHC 4012	22	22.2	0.02	0.11	0.22	0.58	1.15	1.73	2.63	3.46	4.15	4.96	5.67	7.01	8.53	9.68	11.6	13.7	14.8	17.9	20.7	24.1	26.3	0.8		
CHC 4016	30	39.4	0.04	0.21	0.41	1.03	2.06	3.09	4.69	6.17	7.41	8.85	10.1	12.5	15.3	17.3	21.0	24.4	26.3	31.9	37.0	43.0	46.9	54.9		
CHC 5016	38	75.0	0.08	0.39	0.78	1.95	3.91	5.86	8.92	11.7	14.1	16.8	19.2	23.8	28.9	32.9	39.9	46.4	50.0	60.6	70.4	81.6				
CHC 5018	45	95.0	0.10	0.50	0.99	2.48	4.95	7.43	11.3	14.9	17.8	21.3	24.4	30.1	36.6	41.6	50.5	58.8	63.4	76.8	89.2					
CHC 6018	55	179.0	0.18	0.93	1.87	4.67	9.33	14.0	21.3	28.0	33.6	40.1	45.9	56.8	69.1	78.4	95.2	111	120	145						
CHC 6022	75	242.0	0.25	1.25	2.51	6.31	12.5	18.8	28.6	37.7	45.3	54.1	61.9	76.5	93.1	105	128	149	161	195						
CHC 8018	78	396.0	0.41	2.07	4.14	10.3	20.7	31.0	47.2	62.1	74.5	89.0	101	126	153	174	211	246	265							
CHC 8022	95	570.0	0.59	2.96	5.93	14.8	29.6	44.5	67.2	89.0	106	127	146	180	219	249	302	352	379							
CHC 10020	110	896.0	0.93	4.66	9.33	23.3	46.6	70.0	106	140	168	200	229	283	345	392	476	554								
CHC 12018	120	135.0	1.40	7.02	14.0	35.1	70.2	105	160	210	252	302	345	426	519	590	716									
CHC 12022	150	1750.0	1.81	9.07	18.3	45.3	90.7	136	206	272	326	390	446	551	671	762										
CHC 16018	160	2920.0	3.03	15.1	30.3	75.8	151	227	345	455	546	652	746	922	1122											
CHC 16022	200	4260.0	4.43	22.1	44.3	110	221	333	506	665	799	954	1090	1350	1640											
CHC 20018	205	5820.0	6.06	30.3	60.6	151	303	454	691	909	1090	1300	1490	1840												
CHC 20022	260	7340.0	7.63	38.2	76.3	191	382	572	871	1140	1370	1640	1880													
潤滑形式			1			2			3																	

注：潤滑形式（1）定期（一個月一次）塗油脂，潤滑形式（2）定期（一星期一次）塗油脂或裝配外殼，潤滑形式（3）則必須裝配外殼。

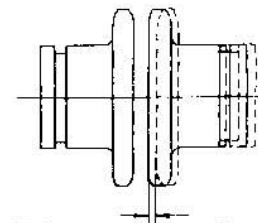
使用注意事項



許可誤差 $\epsilon = (\text{使用鏈條之節距}) \times 2\%$



許可誤差 $\alpha = 1^\circ (\text{deg})$



許可誤差 $\delta \leq 1\text{mm}$

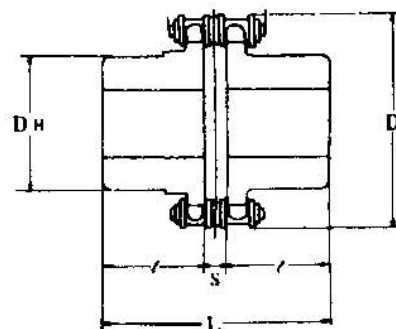
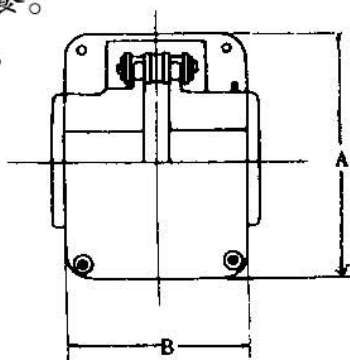
(單位 KW)

CHC 鏈條聯軸器 Roller Chain Flexible Coupling



產品特點

- 具有可撓性
- 外徑小，但具有大傳動能力。
- 由于全部由金屬制成，故不受任何環境影響。
- 安裝拆卸簡單，容易保養。
- 備有現貨，可隨時供應。



品名	軸徑最小最大		D	DH	L	I	S	概略重量 (kg)	外殼		
	最小	最大							A	B	概略重量(kg)
CHC 3812	9.5	16	45	25	64.9	30	4.9	0.3	61	57	0.1
CHC 4012	11	22	61	35	79.4	36	7.4	0.8	75	75	0.2
CHC 4016	15	30	77	50	79.4	36	7.4	1.4	92	75	0.3
CHC 5016	15	38	96	60	99.7	45	9.7	2.6	111	85	0.6
CHC 5018	19	45	106	70	99.7	45	9.7	3.5	122	85	0.8
CHC 6018	22	55	127	85	119.5	54	11.5	6.0	142	106	1.2
CHC 6022	25	75	151	110	119.5	54	11.5	9.5	167	106	1.6
CHC 8018	30	78	169	115	149.2	67	15.2	14	186	130	2.5
CHC 8022	35	95	202	140	146.2	67	15.2	20	220	130	2.7
CHC 10020	38	110	232	160	200.8	91	18.8	34	248	144	3.0
CHC 12018	48	120	254	170	260.8	119	22.8	50	309	185	7.2
CHC 12022	58	150	302	210	260.8	119	22.8	65	357	185	9.0
CHC 16018	68	160	341	220	360.1	165	30.1	122	402	240	9.6
CHC 16022	78	200	405	280	360.1	165	30.1	185	466	240	16.3
CHC 20018	88	205	424	295	519.6	241	37.6	288	490	270	19.0
CHC 20022	98	260	505	375	519.6	241	37.6	334	570	270	25.0